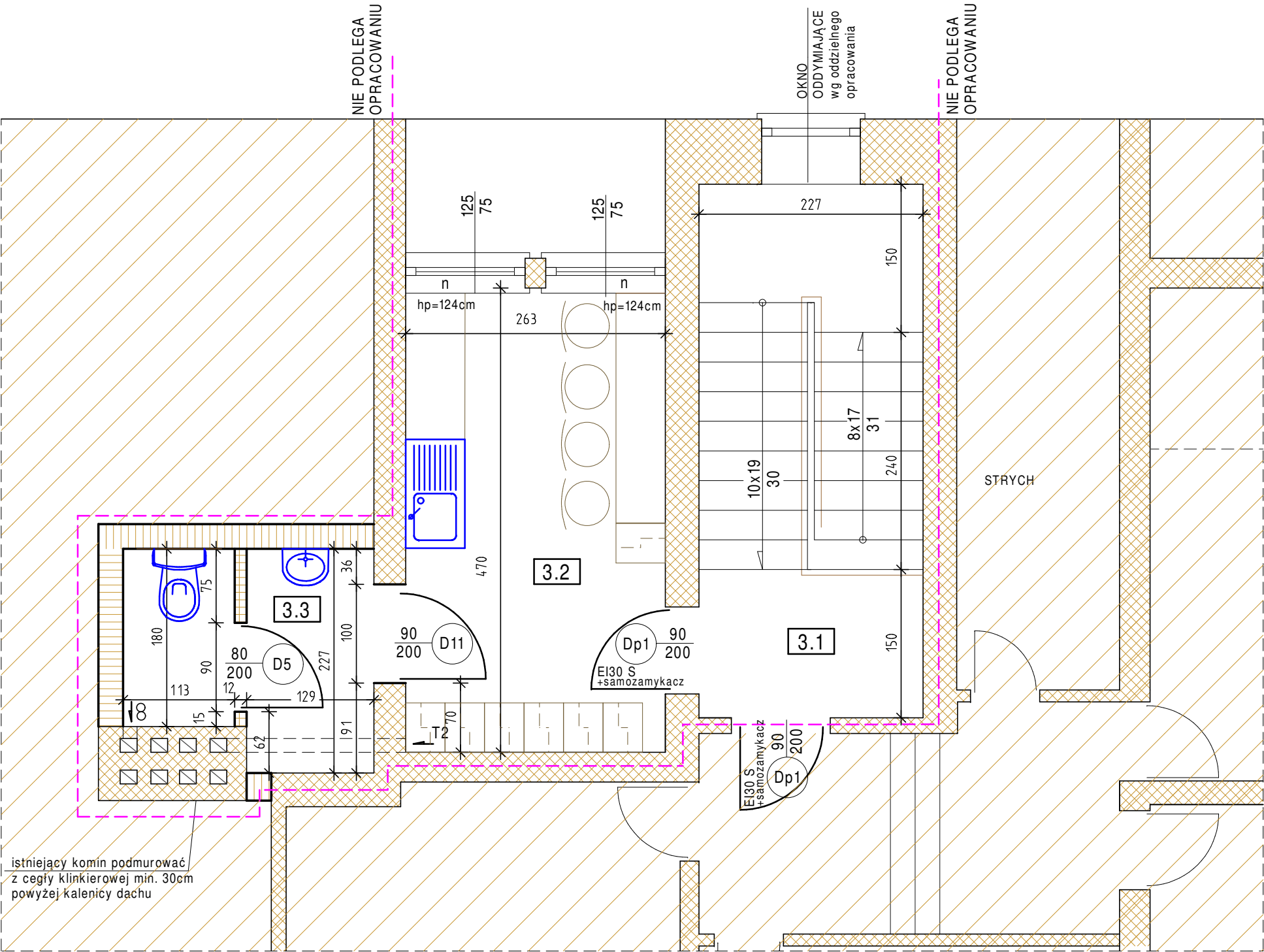


RZUT PODDASZA



LEGENDA:

- T2 - turbowent fi150
- ∞ - wentylacja grawitacyjna wspomagana mechanicznie
- η - nawiewnik okienny
- ISTNIEJĄCE ŚCIANY
- ŚCIANY PROJEKTOWANE Z GAZOBETONU
- ŚCIANY TYPU LEKKIEGO G-K /EI30/, z wełną min.10cm
- ŚCIANY TYPU LEKKIEGO G-K

PRZESTRZEŃ PODDASZA NALEŻY ODDZIELIĆ OD PALNEJ KONSTRUKCJI I PALNEGO PRZEKRYCIA DACHU PRZEGRODAMI O KLASIE ODPORNOŚCI OGNIOWEJ EI30 W OPARCIU O DOPUSZCZONE ROZWIĄZANIE SYSTEMOWE.

ZESTAWIENIE POMIESZCZEŃ PODDASZA:

Lp	Nazwa pom.	Posadzka	Wys.	Pow.
PRZEDSZKOLE				
3.1	kl.schodowa 3	terakota	2.25 m	12,26 m2
3.2	pomieszczenie socjalne	wykładzina przemysłowa	2.50 m	12,36 m2
3.3	WC	terakota	2.50 m	4,96 m2
Razem:				29,58 m2
SUMA PODDASZE:				29,58 m2

Obiekt	PRZEBUDOWA ZE ZMIANĄ SPOSOBU UŻYTKOWANIA BUDYNKU SZKOŁY PODSTAWOWEJ W KOWALACH OLECKICH NA PRZEDSZKOLE I ŚDS		Data
Adres	Kowale Oleckie, ul. Kościuszki 88, dz.nr 268/24		maj 2019
Inwestor	Gmina Kowale Oleckie		
Projektant		Nr uprawnień	Podpis
mgr inż. arch. Barbara Irena Bartłomiejczuk		SUW 325/80	
mgr inż. arch. Jadwiga Skowrońska SPRAWDZAJĄCY		BŁ 5/89	
Skala	Przedmiot rysunku		Nr arkusza
1:50	RZUT PODDASZA		A-4